

# WordPrint

Die intelligente Druckerschachtsteuerung.



www.docucomposer.ch



www.wordplus.ch

**WordPrint verwaltet Ihr heterogenes Druckerumfeld und schafft Klarheit über Papierschächte und Papiersorten. Ausdrücke auf falsches Papier gehören der Vergangenheit an. Sie sparen sich individuelle Druckereinstellungen und Seiteneinrichtungen. WordPrint – das sinnvolle Add-On zu WordPlus™ und DocuComposer™.**

## Kurzbeschreibung

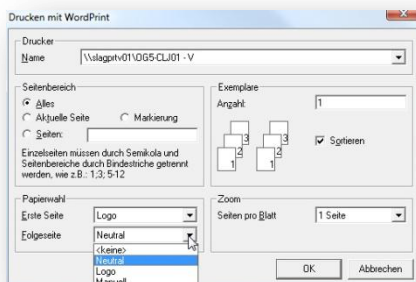
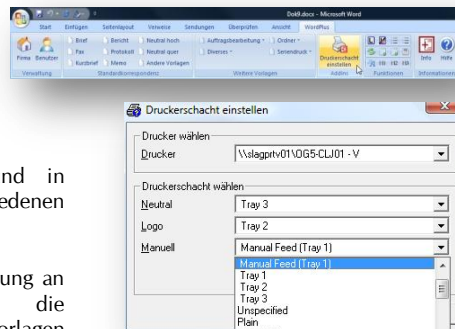
Kennen Sie dies? Jeder Anwender muss jeweils vor dem Ausdrucken von Dokumenten das richtige Papier d.h. Logo-Papier und neutrales Papier in der richtigen Reihenfolge in den richtigen Schacht legen?

Sind Sie es leid vor jedem Ausdruck die Druckoptionen manuell auszuwählen und zu konfigurieren? Wissen Ihre Anwender wie die Druckereinstellungen richtig vorgenommen werden?

Wissen Sie manchmal auch nicht, welche Drucker Ihrem Arbeitsplatz zugewiesen sind, wie viele Schächte diese haben und in welchen Schächten sich die verschiedenen Papierarten befinden?

Sind Sie es leid, bei jeder Anmeldung an einem anderen Arbeitsplatz, die Druckereinstellungen für alle Vorlagen und Bausteingruppen neu setzen zu müssen?

Die Druckersteuerung WordPrint der Leuchter Informatik AG löst genau solche Probleme. Sie legen pro Drucker einmalig fest, welche Papiersorte in welchem Schacht bereitgestellt ist und WordPrint managt die richtige Papierwahl automatisch beim Ausdrucken.



WordPrint referenziert sich automatisch auf alle Ihre installierten Druckertreiber und liest sämtliche druckerspezifischen Druckerschächte. Sie installieren einen neuen Drucker? Kein Problem für WordPrint. Einfach Papiersorte den Druckerschächten des neuen Druckers einmalig zuordnen – fertig.

## Interfacesprachen

Deutsch, Englisch, Französisch, Italienisch

## Unterstützte Systeme

Microsoft Word  
2000 – XP – 2003 – 2007

Microsoft Windows  
NT 4.0 – 2000 Prof. – XP – Vista

**Leuchter AG**  
The IT Solution Builders.