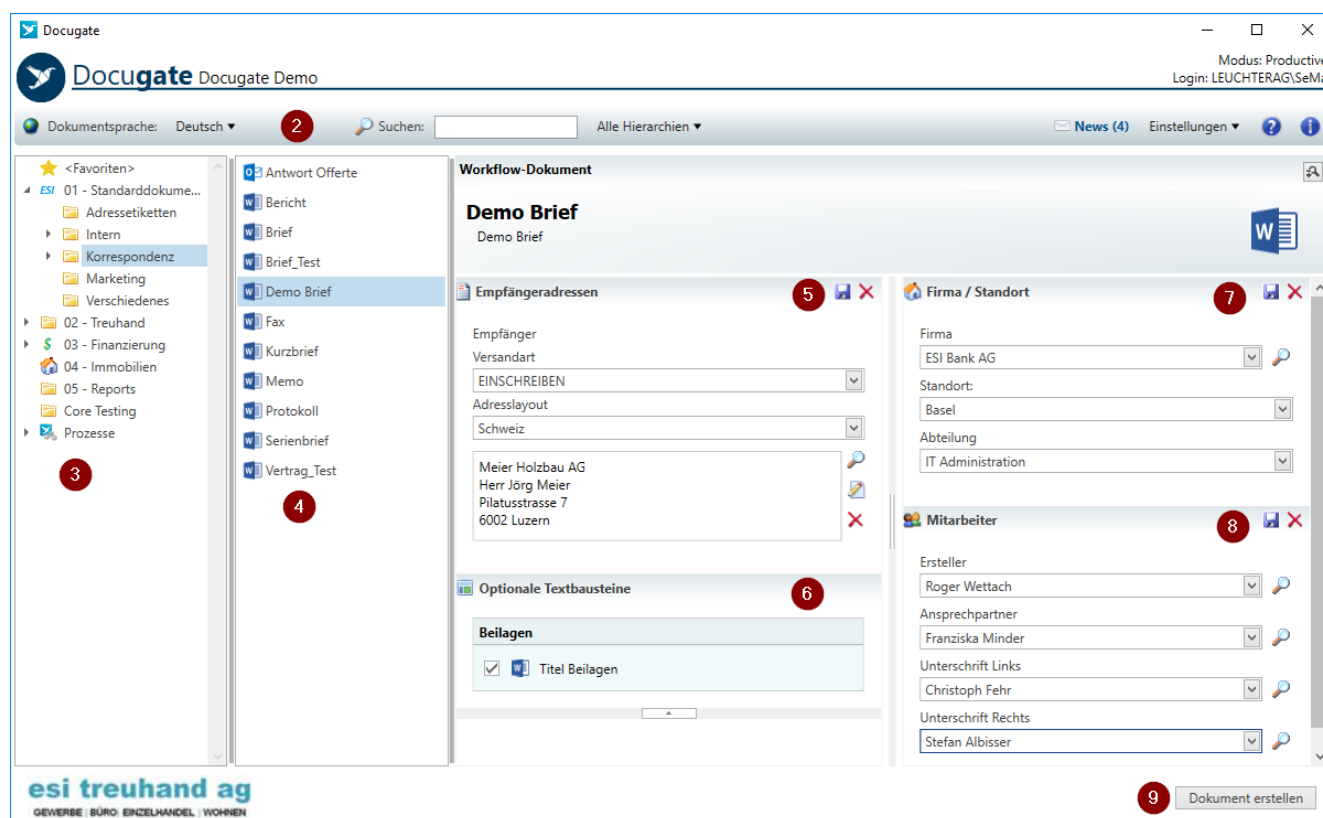


# WHITEPAPER

## Word-Dokument einfach erstellen

Der folgende Prozess zeigt die einfache und intuitive Erstellung eines Briefes mit Microsoft Word. Analog können mit Docugate auch anderer Dokumentarten der Microsoft Office Applikationen wie Excel, Power Point, etc. erstellt werden. Die Dokumentarten (Vorlagen) stehen dem Anwender übersichtlich in der Docugate Maske (Front-end) zur Verfügung. Im Beispiel wählt der Anwender das folgende Vorgehen:



### 1 Docugate starten

Der Brief kann aus Docugate oder direkt aus Microsoft Word gestartet bzw. aus einer Drittapplikation initialisiert werden.

### 2 Dokumentsprache auswählen

Die Dokumentsprache kann beliebig gewählt werden, wenn sie nicht schon durch eine Schnittstelle korrekt gesetzt ist.

### 3 Dokument aus Ablage

Das Dokument kann in der Ablage gewählt, oder via Suchfunktion mit der Eingabe von Stichworten evaluiert werden.

## 4 Vorlage wählen

Je nach Auswahl der Dokumentart (Brief, Bericht, Fax, Kurzbrief, Memo, Protokoll, PowerPoint-Präsentation, Excel-Vorlage, E-Mail usw.) passt sich die Maske mit den Komponenten (Snap-ins) und Feldern an.

## 5 Empfängeradresse(n) einfügen

Die Adresse kann manuell eingegeben werden oder durch Suchen in einer bestehenden Adresdatenbank, z.B. in Microsoft Outlook, Access, SQL, Active Directory, Oracle, Avaloq, Finnova, TwixTel etc. eingefügt werden.

**Empfängeradressen**

Empfänger  
Versandart

Adresslayout  
Schweiz

Meier Holzbau AG  
Herr Jörg Meier  
Pilatusstrasse 7  
6002 Luzern

**Suchen**

**Suchen in:**

Kundendaten (ERP)

Outlook

Kundendaten (ERP)

TwixTel

search.ch

**Suchkriterien**

Beschreibung:

Firma:

Name:

Vorname:

Strasse:

PLZ:

Ort:

**Gefunden (7):**

Firma	Name	Vorname	Strasse	Nummer	PLZ	Ort
Schmid Ofenbau	Bach	Thomas	Haldenstrasse 4		9630	Wattwil
Widmer Gerüste AG	Bucher	Ulrich	Seestrasse 17		6002	Luzern
Möbel Bachmann	Felder	Andreas	Kasernenstrasse 24		3360	Herzogenbuchsee
Bäckerei-Konditorei Räber	Forster	Hans	Lindenweg 21		8645	Jona
Ineichen Systems AG	Haas	David	Seengenstrasse 10		5201	Brugg
Meier Holzbau AG	Meier	Jörg	Pilatusstrasse 7		6002	Luzern
9Air	Meier	Anna	Industriestrasse 3		3063	Ittigen

Markierte Daten hinzufügen zu: Empfänger

Empfänger: Meier Holzbau AG  
✘ Herr Jörg Meier  
 Pilatusstrasse 7  
 6002 Luzern

Suchen

OK

Abbrechen

## **6 Optionale Texte wählen**

Mit vorheriger Definition kann die Selektion von einzelnen Textbausteinen durch den Anwender erfolgen. Entsprechend dynamisch erfolgt der Aufbau des Dokumentes.

## **7 Firma / Standort auswählen**

Manuelle Auswahl des Firmenstandortes. Die Firmenstammdaten können ebenfalls aus bestehenden Datenquellen automatisiert importiert werden.

## **8 Mitarbeiterdaten auswählen**

Auswahl der Verfasser, Ansprechpartner, Unterzeichner (links und rechts), die auf dem Brief erscheinen sollen. Auch für diese Daten können bestehende Datenquellen angebunden werden.

## **9 Dokument erstellen**

Mit dem Klick auf diesen Button generiert Docugate den Brief gemäss dem offiziellen CI/CD Vorgaben des Unternehmens, in der gewählten Sprache sowie mit den oben selektierten Daten und Einstellungen. Das Dokument wird in Microsoft Office geöffnet.